

NOTAS A LOS ESTADOS FINANCIEROS

Instituto Municipal de Vivienda de Irapuato, Gto.
 Notas de Desglose Estado de Situación Financiera
 Correspondiente del 01 de Enero al 30 de Junio 2018

Ejercicio: 2018
 Periodicidad: Trimestral
 Corte: 2

NOTAS	DESCRIPCIÓN
I. NOTAS DE DESGLOSE:	
INFORMACION CONTABLE	
<u>ESF-01</u>	<u>FONDOS CON AFECTACIÓN ESPECÍFICA E INVERSIONES FINANCIERAS</u>
<u>ESF-02</u>	<u>CONTRIBUCIONES POR RECUPERAR</u>
<u>ESF-03</u>	<u>CONTRIBUCIONES POR RECUPERAR CORTO PLAZO</u>
<u>ESF-04</u>	<u>BIENES DISPONIBLES PARA SU TRANSFORMACIÓN ESTIMACIONES Y DETERIOROS</u>
<u>ESF-05</u>	<u>INVENTARIO Y ALMACENES</u>
<u>ESF-06</u>	<u>FIDEICOMISOS, MANDATOS Y CONTRATOS ANÁLOGOS</u>
<u>ESF-07</u>	<u>PARTICIPACIONES Y APORTACIONES DE CAPITAL</u>
<u>ESF-08</u>	<u>BIENES MUEBLES E INMUEBLES</u>
<u>ESF-09</u>	<u>INTANGIBLES Y DIFERIDOS</u>
<u>ESF-10</u>	<u>ESTIMACIONES Y DETERIOROS</u>
<u>ESF-11</u>	<u>OTROS ACTIVOS NO CIRCULANTES</u>
<u>ESF-12</u>	<u>CUENTAS Y DOCUMENTOS POR PAGAR</u>
<u>ESF-13</u>	<u>FONDOS Y BIENES DE TERCEROS</u>
<u>ESF-14</u>	<u>OTROS PASIVOS CIRCULANTES</u>
<u>EA-01</u>	<u>INGRESOS</u>
<u>EA-02</u>	<u>OTROS INGRESOS</u>
<u>EA-03</u>	<u>GASTOS</u>
<u>VHP-01</u>	<u>PATRIMONIO CONTRIBUIDO</u>
<u>VHP-02</u>	<u>PATRIMONIO GENERADO</u>
<u>EFE-01</u>	<u>FLUJO DE EFECTIVO</u>
<u>EFE-02</u>	<u>ADQ. BIENES MUEBLES E INMUEBLES</u>
<u>EFE-03</u>	<u>CONCILIACIÓN DEL FLUJO DE EFECTIVO</u>
<u>Conciliacion Ig</u>	<u>CONCILIACIÓN ENTRE LOS INGRESOS PRESUPUESTARIOS Y CONTABLES</u>
<u>Conciliacion Eg</u>	<u>CONCILIACIÓN ENTRE LOS EGRESOS PRESUPUESTARIOS Y LOS GASTOS CONTABLES</u>
II. DE MEMORIA (DE ORDEN):	
Memoria	<u>CONTABLES</u>
	<u>PRESUPUESTALES</u>

Bajo protesta de decir verdad declaramos que los Estados Financieros y sus notas, son razonablemente correctos y son responsabilidad del emisor.


 Directora Administrativa y Financiera Maria Zuli Ramos Rodriguez


 Director General Gabriel Ma. Alcántara Soria

Notas

ESF-01 FONDOS CON AFECTACIÓN ESPECÍFICA E INVERSIONES FINANCIERAS

Cuenta	Nombre de la Cuenta	Monto	Tipo
1114	Inversiones Temporales (Hasta 3 meses)	2,660,332.07	Plazo fijo
1115	Fondos con Afectación Específica	0.00	
1121	Inversiones Financieras de Corto Plazo	0.00	
1211	Inversiones a Largo Plazo	0.00	

ESF-02 CONTRIBUCIONES POR RECUPERAR

Cuenta	Nombre de la Cuenta	Monto	2017	2016	2015	2014	Factibilidad de Cobro
1122	Cuentas por Cobrar a Corto Plazo	19,657,057.84	892,860.93	8,353,884.01	62,210,608.86	127,845,686.78	campaña
1124	Ingresos por Recuperar a Corto Plazo	0.00	0.00	0.00	0.00	0.00	

ESF-03 CONTRIBUCIONES POR RECUPERAR CORTO PLAZO

Cuenta	Nombre de la Cuenta	Monto	A 90 Días	A 180 Días	A 365 Días	+ 365 Días	Característica
1123	Deudores Diversos por Cobrar a Corto Plazo	157,839.64	0.00	0.00	0.00	157,839.64	0.00
1125	Deudores por Anticipos de la Tesorería a Corto Plazo	5,000.00	0.00	0.00	0.00	5,000.00	0.00
1131	Anticipo a Proveedores por Adquisición de Bienes y Prestación de Servicios a Corto Plazo	0.00	0.00	0.00	0.00	0.00	0.00
1132	Anticipo a Proveedores por Adquisición de Bienes Inmuebles y Muebles a Corto Plazo	0.00	0.00	0.00	0.00	0.00	0.00
1133	Anticipo a Proveedores por Adquisición de Bienes Intangibles a Corto Plazo	0.00	0.00	0.00	0.00	0.00	0.00
1134	Anticipo a Contratistas por Obras Públicas a Corto Plazo	0.00	0.00	0.00	0.00	0.00	0.00
1139	Otros Derechos a Recibir Bienes o Servicios a Corto Plazo	0.00	0.00	0.00	0.00	0.00	0.00

ESF-04 INVENTARIO

Cuenta	Nombre de la Cuenta	Monto	Sistema de Costeo	Método de Valuación	Conveniencia de la Aplicación	Impacto de Información Financiera
1140	Inventarios	0.00				
1141	Inventario de Mercancías para Venta	0.00				
1142	Inventario de Mercancías Terminadas	0.00				
1143	Inventario de Mercancías en Proceso de Elaboración	0.00				
1144	Inventario de Materias Primas, Materiales y Suministros para Producción	0.00				
1145	Bienes en Tránsito	64,326,807.64				

ESF-05 ALMACENES

Cuenta	Nombre de la Cuenta	Monto	Método	Conveniencia de Aplicación	Impacto a la Información financiera por cambios en el método
1150	Almacenes	0.00			
1151	Almacén de Materiales y Suministros de Consumo	0.00			

ESF-06 FIDEICOMISOS, MANDATOS Y CONTRATOS ANÁLOGOS

Cuenta	Nombre de la Cuenta	Monto	Tipo	Característica
1213	Fideicomisos, Mandatos y Contratos Análogos	0.00		

ESF-07 PARTICIPACIONES Y APORTACIONES DE CAPITAL

Cuenta	Nombre de la Cuenta	Monto	Tipo
1214	Participaciones y Aportaciones de Capital	0.00	

ESF-08 BIENES MUEBLES E INMUEBLES

Cuenta	Nombre de la Cuenta	Monto	Dep. Gasto	Dep. Acumulada	Método	Tasas Aplicada	Criterios	Característica
1230	Bienes Inmuebles, Infraestructura y Construcciones en Proceso	0.00	0.00	0.00	0.00			
1231	Terrenos	0.00	0.00	0.00	0.00			
1232	Viviendas	0.00	0.00	0.00	0.00			
1233	Edificios no Habitacionales	0.00	0.00	0.00	0.00			
1234	Infraestructura	0.00	0.00	0.00	0.00			
1235	Construcciones en Proceso en Bienes de Dominio Público	0.00	0.00	0.00	0.00			
1236	Construcciones en Proceso en Bienes Propios	0.00	0.00	0.00	0.00			
1239	Otros Bienes Inmuebles	0.00	0.00	0.00	0.00			
1240	Bienes Muebles	1,547,732.51	0.00	0.00	-1,145,735.45 LINEA RECTA		ANUAL	BUENO
1241	Mobiliario y Equipo de Administración	679,174.02	0.00	0.00	-437,681.02 LINEA RECTA	10% Y 30%	ANUAL	BUENO
1242	Mobiliario y Equipo Educativo y Recreativo	31,651.37	0.00	0.00	-3,709.85 LINEA RECTA		10% ANUAL	BUENO
1243	Equipo e Instrumental Médico y de Laboratorio	0.00	0.00	0.00	0.00 LINEA RECTA		ANUAL	BUENO
1244	Vehículos y Equipo de Transporte	758,022.00	0.00	0.00	-673,875.13 LINEA RECTA		25% ANUAL	BUENO
1245	Equipo de Defensa y Seguridad	0.00	0.00	0.00	0.00 LINEA RECTA		ANUAL	BUENO
1246	Maquinaria, Otros Equipos y Herramientas	78,885.12	0.00	0.00	-30,469.45 LINEA RECTA		10% ANUAL	BUENO
1247	Colecciones, Obras de Arte y Objetos Valiosos	0.00	0.00	0.00	0.00			
1248	Activos Biológicos	0.00	0.00	0.00	0.00			

ESF-09 INTANGIBLES Y DIFERIDOS

Cuenta	Nombre de la Cuenta	Monto	Amort. Gasto	Amort. Acum	Método	Tasas Aplicada	Criterios	Característica
1250	Activos Intangibles	0.00	0.00	0.00	0.00			
1251	Software	45,449.44	0.00	0.00	-9,089.88 LINEA RECTA		10% ANUAL	BUENO
1252	Patentes, Marcas y Derechos	0.00	0.00	0.00	0.00			
1253	Concesiones y Franquicias	0.00	0.00	0.00	0.00			
1254	Licencias	0.00	0.00	0.00	0.00			
1259	Otros Activos Intangibles	0.00	0.00	0.00	0.00			
1270	Activos Diferidos	0.00	0.00	0.00	0.00			
1271	Estudios, Formulación y Evaluación de Proyectos	0.00	0.00	0.00	0.00			
1272	Derechos Sobre Bienes en Régimen de Arrendamiento Financiero	0.00	0.00	0.00	0.00			

a

13 l

1273	Gastos Pagados por Adelantado a Largo Plazo	0.00	0.00	0.00
1274	Anticipos a Largo Plazo	0.00	0.00	0.00
1275	Beneficios al Retiro de Empleados Pagados por Adelantado	0.00	0.00	0.00
1279	Otros Activos Diferidos	0.00	0.00	0.00

ESF-10 ESTIMACIONES Y DETERIOROS

Cuenta	Nombre de la Cuenta	Monto	Criterio
1160	Estimación por Pérdida o Deterioro de Activos Circulantes	0.00	
1161	Estimaciones para Cuentas Incobrables por Derechos a Recibir Efectivo o Equivalentes	0.00	
1162	Estimación por Deterioro de Inventarios	0.00	

ESF-11 OTROS ACTIVOS

Cuenta	Nombre de la Cuenta	Monto	Característica
1290	Otros Activos no Circulantes	0.00	
1291	Bienes en Concesión	0.00	
1292	Bienes en Arrendamiento Financiero	0.00	
1293	Bienes en Comodato	0.00	

ESF-12 CUENTAS Y DOCUMENTOS POR PAGAR

Cuenta	Nombre de la Cuenta	Monto	A 90 Días	A 180 Días	A 365 Días	Más 365 Días	Factibilidad de Pago
2110	Cuentas por Pagar a Corto Plazo	12,717,458.50	152,149.47	0.00	0.00	2,908,433.75	9,656,875.28
2111	Servicios Personales por Pagar a Corto Plazo	0.00	0.00	0.00	0.00	0.00	0.00
2112	Proveedores por Pagar a Corto Plazo	2,908,433.75	0.00	0.00	0.00	2,908,433.75	0.00
2113	Contratistas por Obras Públicas por Pagar a Corto Plazo	0.00	0.00	0.00	0.00	0.00	0.00
2114	Participaciones y Aportaciones por Pagar a Corto Plazo	0.00	0.00	0.00	0.00	0.00	0.00
2115	Transferencias Otorgadas por Pagar a Corto Plazo	0.00	0.00	0.00	0.00	0.00	0.00
2116	Intereses, Comisiones y Otros Gastos de la Deuda Pública por Pagar a Corto Plazo	0.00	0.00	0.00	0.00	0.00	0.00
2117	Retenciones y Contribuciones por Pagar a Corto Plazo	152,149.47	152,149.47	0.00	0.00	0.00	0.00
2118	Devoluciones de la Ley de Ingresos por Pagar a Corto Plazo	0.00	0.00	0.00	0.00	0.00	0.00
2119	Otras Cuentas por Pagar a Corto Plazo	9,656,875.28	0.00	0.00	0.00	0.00	9,656,875.28
2120	Documentos por Pagar a Corto Plazo	0.00	0.00	0.00	0.00	0.00	0.00
2121	Documentos Comerciales por Pagar a Corto Plazo	0.00	0.00	0.00	0.00	0.00	0.00
2122	Documentos con Contratistas por Obras Públicas por Pagar a Corto Plazo	0.00	0.00	0.00	0.00	0.00	0.00
2129	Otros Documentos por Pagar a Corto Plazo	0.00	0.00	0.00	0.00	0.00	0.00

ESF-13 FONDOS Y BIENES DE TERCEROS

Cuenta	Nombre de la Cuenta	Monto	Naturaleza	Característica
2160	Fondos y Bienes de Terceros en Garantía y/o Administración a Corto Plazo	0.00		
2161	Fondos en Garantía a Corto Plazo	0.00		
2162	Fondos en Administración a Corto Plazo	0.00		
2163	Fondos Contingentes a Corto Plazo	0.00		
2164	Fondos de Fideicomisos, Mandatos y Contratos Análogos a Corto Plazo	0.00		
2165	Otros Fondos de Terceros en Garantía y/o Administración a Corto Plazo	0.00		
2166	Valores y Bienes en Garantía a Corto Plazo	0.00		
2250	Fondos y Bienes de Terceros en Garantía y/o Administración a Largo Plazo	0.00		
2251	Fondos en Garantía a Largo Plazo	0.00		
2252	Fondos en Administración a Largo Plazo	0.00		
2253	Fondos Contingentes a Largo Plazo	0.00		
2254	Fondos de Fideicomisos, Mandatos y Contratos Análogos a Largo Plazo	0.00		
2255	Otros Fondos de Terceros en Garantía y/o Administración a Largo Plazo	0.00		
2256	Valores y Bienes en Garantía a Largo Plazo	0.00		

ESF-14 OTROS PASIVOS CIRCULANTES

Cuenta	Nombre de la Cuenta	Monto	Naturaleza	Característica
2159	Otros Pasivos Diferidos a Corto Plazo	0.00		
2199	Otros Pasivos Circulantes	0.00		
2240	Pasivos Diferidos a Largo Plazo	0.00		
2241	Créditos Diferidos a Largo Plazo	0.00		
2242	Intereses Cobrados por Adelantado a Largo Plazo	0.00		
2249	Otros Pasivos Diferidos a Largo Plazo	0.00		

4

MSL

Notas

EA-01 INGRESOS

Cuenta	Nombre de la Cuenta	Monto	Característica Significativa
4100	INGRESOS DE GESTION	0.00	
4110	Impuestos	0.00	
4111	Impuestos Sobre los Ingresos	0.00	
4112	Impuestos Sobre el Patrimonio	0.00	
4113	Impuestos Sobre la Producción, el Consumo y las Transacciones	0.00	
4114	Impuestos al Comercio Exterior	0.00	
4115	Impuestos Sobre Nóminas y Asimilables	0.00	
4116	Impuestos Ecológicos	0.00	
4117	Accesorios de Impuestos	0.00	
4119	Otros Impuestos	0.00	
4120	Cuotas y Aportaciones de Seguridad Social	0.00	
4121	Aportaciones para Fondos de Vivienda	0.00	
4122	Cuotas para el Seguro Social	0.00	
4123	Cuotas de Ahorro para el Retiro	0.00	
4124	Accesorios de Cuotas y Aportaciones de Seguridad Social	0.00	
4129	Otras Cuotas y Aportaciones para la Seguridad Social	0.00	
4130	Contribuciones de Mejoras	0.00	
4131	Contribuciones de Mejoras por Obras Públicas	0.00	
4140	Derechos	0.00	
4141	Derechos por el Uso, Goce, Aprovechamiento o Explotación de Bienes de Dominio Público	0.00	
4142	Derechos a los Hidrocarburos	0.00	
4143	Derechos por Prestación de Servicios	0.00	
4144	Accesorios de Derechos	0.00	
4149	Otros Derechos	0.00	
4150	Productos de Tipo Corriente	0.00	
4151	Productos Derivados del Uso y Aprovechamiento de Bienes no Sujetos a Régimen de Dominio Público	0.00	
4152	Enajenación de Bienes Muebles no Sujetos a ser Inventariados	0.00	
4153	Accesorios de Productos	0.00	
4159	Otros Productos que Generan Ingresos Corrientes	686,917.07	
4160	Aprovechamientos de Tipo Corriente	0.00	
4161	Incentivos Derivados de la Colaboración Fiscal	0.00	
4162	Multas	0.00	
4163	Indemnizaciones	0.00	
4164	Reintegros	0.00	
4165	Aprovechamientos Provenientes de Obras Públicas	0.00	
4166	Aprovechamientos por Participaciones Derivadas de la Aplicación de Leyes	0.00	
4167	Aprovechamientos por Aportaciones y Cooperaciones	0.00	
4168	Accesorios de Aprovechamientos	0.00	
4169	Otros Aprovechamientos	0.00	
4170	Ingresos por Venta de Bienes y Servicios	0.00	
4171	Ingresos por Venta de Mercancías	0.00	
4172	Ingresos por Venta de Bienes y Servicios Producidos en Establecimientos del Gobierno	0.00	
4173	Ingresos por Venta de Bienes y Servicios de Organismos Descentralizados	6,174,913.27	
4174	Ingresos de Operación de Entidades Paraestatales Empresariales y no Financieras	0.00	
4190	Ingresos no Comprendidos en las Fracciones de la Ley de Ingresos Causados en Ejercicios Fiscales Anteriores Pendientes de Liqu	0.00	
4191	Impuestos no Comprendidos en las Fracciones de la Ley de Ingresos Causados en Ejercicios Fiscales Anteriores Pendientes de Lix	0.00	
4192	Contribuciones de Mejoras, Derechos, Productos y Aprovechamientos no Comprendidos en las Fracciones de la Ley de Ingresos C	0.00	
4200	PARTICIPACIONES, APORTACIONES, TRANSFERENCIAS, ASIGNACIONES, SUBSIDIOS Y OTRAS AYUDAS	0.00	
4210	Participaciones y Aportaciones	0.00	
4211	Participaciones	0.00	
4212	Aportaciones	0.00	
4213	Convenios	0.00	
4220	Transferencias, Asignaciones, Subsidios y Otras ayudas	0.00	
4221	Transferencias Internas y Asignaciones del Sector Público	0.00	
4222	Transferencias del Sector Público	0.00	
4223	Subsidios y Subvenciones	0.00	
4224	Ayudas Sociales	0.00	
4225	Pensiones y Jubilaciones	0.00	
4226	Transferencias del Exterior	0.00	

EA-02 OTROS INGRESOS

Cuenta	Nombre de la Cuenta	Monto	Naturaleza	Característica
--------	---------------------	-------	------------	----------------

4300	OTROS INGRESOS Y BENEFICIOS	0.00
4310	Ingresos Financieros	0.00
4311	Intereses Ganados de Valores, Créditos, Bonos y Otros.	0.00
4319	Otros Ingresos Financieros	0.00
4320	Incremento por Variación de Inventarios	0.00
4321	Incremento por Variación de Inventarios de Mercancías para Venta	0.00
4322	Incremento por Variación de Inventarios de Mercancías Terminadas	0.00
4323	Incremento por Variación de Inventarios de Mercancías en Proceso de Elaboración	0.00
4324	Incremento por Variación de Inventarios de Materias Primas, Materiales y Suministros para Producción	0.00
4325	Incremento por Variación de Almacén de Materias Primas, Materiales y Suministros de Consumo	0.00
4330	Disminución del Exceso de Estimaciones por Pérdida o Deterioro u Obsolescencia	0.00
4331	Disminución del Exceso de Estimaciones por Pérdida o Deterioro u Obsolescencia	0.00
4340	Disminución del Exceso de Provisiones	0.00
4341	Disminución del Exceso en Provisiones	0.00
4390	Otros Ingresos y Beneficios Varios	0.00
4391	Otros Ingresos de Ejercicios Anteriores	0.00
4392	Bonificaciones y Descuentos Obtenidos	0.00
4393	Diferencias por Tipo de Cambio a Favor en Efectivo y Equivalentes	0.00
4394	Diferencias de Cotizaciones a Favor en Valores Negociables	0.00
4395	Resultado por Posición Monetaria	0.00
4396	Utilidades por Participación Patrimonial	0.00
4399	Otros Ingresos y Beneficios Varios	0.00

EA-03 GASTOS

Cuenta	Nombre de la Cuenta	Monto	%	Característica
5000	GASTOS Y OTRAS PERDIDAS	2,583,066.16	100%	
5100	GASTOS DE FUNCIONAMIENTO	2,583,066.16	100%	
5110	Servicios Personales	2,131,778.66	83%	
5111	Remuneraciones al Personal de Carácter Permanente	1,791,705.85	69%	REMUNERACIONES SUELDOS
5112	Remuneraciones al Personal de Carácter Transitorio	0.00	0%	
5113	Remuneraciones Adicionales y Especiales	2,377.95	0%	
5114	Seguridad Social	334,810.86	13%	CUOTAS IMSS/INFONAVIT
5115	Otras Prestaciones Sociales y Económicas	2,884.00	0%	
5116	Pago de Estímulos a Servidores Públicos	0.00	0%	
5120	Materiales y Suministros	70,523.23	3%	
5121	Materiales de Administración, Emisión de Documentos y Artículos Oficiales	29,400.26	1%	
5122	Alimentos y Utensilios	3,183.99	0%	
5123	Materias Primas y Materiales de Producción y Comercialización	0.00	0%	
5124	Materiales y Artículos de Construcción y de Reparación	0.00	0%	
5125	Productos Químicos, Farmacéuticos y de Laboratorio	400.50	0%	
5126	Combustibles, Lubricantes y Aditivos	30,100.00	1%	
5127	Vestuario, Blancos, Prendas de Protección y Artículos Deportivos	2,587.00	0%	
5128	Materiales y Suministros para Seguridad	0.00	0%	
5129	Herramientas, Refacciones y Accesorios Menores	4,851.48	0%	
5130	Servicios Generales	380,764.27	15%	RENTA OFICINAS, RENTAS COPIADORAS
5131	Servicios Básicos	18,124.20	1%	
5132	Servicios de Arrendamiento	160,466.40	6%	
5133	Servicios Profesionales, Científicos y Técnicos y Otros Servicios	65,559.44	3%	
5134	Servicios Financieros, Bancarios y Comerciales	51,070.12	2%	
5135	Servicios de Instalación, Reparación, Mantenimiento y Conservación	23,096.01	1%	
5136	Servicios de Comunicación Social y Publicidad	3,542.00	0%	
5137	Servicios de Traslado y Viáticos	546.00	0%	
5138	Servicios Oficiales	10,126.10	0%	
5139	Otros Servicios Generales	48,234.00	2%	
5200	TRANSFERENCIAS, ASIGNACIONES, SUBSIDIOS Y OTRAS AYUDAS	0.00	0%	
5210	Transferencias Internas y Asignaciones al Sector Público	0.00	0%	
5211	Asignaciones al Sector Público	0.00	0%	
5212	Transferencias Internas al Sector Público	0.00	0%	
5220	Transferencias al Resto del Sector Público	0.00	0%	
5221	Transferencias a Entidades Paraestatales	0.00	0%	
5222	Transferencias a Entidades Federativas y Municipios	0.00	0%	
5230	Subsidios y Subvenciones	0.00	0%	
5231	Subsidios	0.00	0%	
5232	Subvenciones	0.00	0%	
5240	Ayudas Sociales	0.00	0%	
5241	Ayudas Sociales a Personas	0.00	0%	
5242	Becas	0.00	0%	
5243	Ayudas Sociales a Instituciones	0.00	0%	
5244	Ayudas Sociales por Desastres Naturales y Otros Siniestros	0.00	0%	
5250	Pensiones y Jubilaciones	0.00	0%	

5251	Pensiones	0.00	0%
5252	Jubilaciones	0.00	0%
5259	Otras Pensiones y Jubilaciones	0.00	0%
5260	Transferencias a Fideicomisos, Mandatos y Contratos Análogos	0.00	0%
5261	Transferencias a Fideicomisos, Mandatos y Contratos Análogos al Gobierno	0.00	0%
5262	Transferencias a Fideicomisos, Mandatos y Contratos Análogos a Entidades Paraestatales	0.00	0%
5270	Transferencias a la Seguridad Social	0.00	0%
5271	Transferencias por Obligaciones de Ley	0.00	0%
5280	Donativos	0.00	0%
5281	Donativos a Instituciones sin Fines de Lucro	0.00	0%
5282	Donativos a Entidades Federativas y Municipios	0.00	0%
5283	Donativos a Fideicomiso, Mandatos y Contratos Análogos Privados	0.00	0%
5284	Donativos a Fideicomiso, Mandatos y Contratos Análogos Estatales	0.00	0%
5285	Donativos Internacionales	0.00	0%
5290	Transferencias al Exterior	0.00	0%
5291	Transferencias al Exterior a Gobiernos Extranjeros y Organismos Internacionales	0.00	0%
5292	Transferencias al Sector Privado Externo	0.00	0%
5300	PARTICIPACIONES Y APORTACIONES	0.00	0%
5310	Participaciones	0.00	0%
5311	Participaciones de la Federación a Entidades Federativas y Municipios	0.00	0%
5312	Participaciones de las Entidades Federativas a los Municipios	0.00	0%
5320	Aportaciones	0.00	0%
5321	Aportaciones de la Federación a Entidades Federativas y Municipios	0.00	0%
5322	Aportaciones de las Entidades Federativas a los Municipios	0.00	0%
5330	Convenios	0.00	0%
5331	Convenios de Reasignación	0.00	0%
5332	Convenios de Descentralización y Otros	0.00	0%
5400	INTERESES, COMISIONES Y OTROS GASTOS DE LA DEUDA PUBLICA	0.00	0%
5410	Intereses de la Deuda Pública	0.00	0%
5411	Intereses de la Deuda Pública Interna	0.00	0%
5412	Intereses de la Deuda Pública Externa	0.00	0%
5420	Comisiones de la Deuda Pública	0.00	0%
5421	Comisiones de la Deuda Pública Interna	0.00	0%
5422	Comisiones de la Deuda Pública Externa	0.00	0%
5430	Gastos de la Deuda Pública	0.00	0%
5431	Gastos de la Deuda Pública Interna	0.00	0%
5432	Gastos de la Deuda Pública Externa	0.00	0%
5440	Costo por Coberturas	0.00	0%
5441	Costo por Coberturas	0.00	0%
5450	Apoyos Financieros	0.00	0%
5451	Apoyos Financieros a Intermediarios	0.00	0%
5452	Apoyo Financieros a Ahorradores y Deudores del Sistema Financiero Nacional	0.00	0%
5500	OTROS GASTOS Y PERDIDAS EXTRAORDINARIAS	0.00	0%
5510	Estimaciones, Depreciaciones, Deterioros, Obsolescencia y Amortizaciones	0.00	0%
5511	Estimaciones por Pérdida o Deterioro de Activos Circulantes	0.00	0%
5512	Estimaciones por Pérdida o Deterioro de Activo no Circulante	0.00	0%
5513	Depreciación de Bienes Inmuebles	0.00	0%
5514	Depreciación de Infraestructura	0.00	0%
5515	Depreciación de Bienes Muebles	0.00	0%
5516	Deterioro de los Activos Biológicos	0.00	0%
5517	Amortización de Activos Intangibles	0.00	0%
5518	Disminución de Bienes por pérdida, obsolescencia y deterioro	0.00	0%
5520	Provisiones	0.00	0%
5521	Provisiones de Pasivos a Corto Plazo	0.00	0%
5522	Provisiones de Pasivos a Largo Plazo	0.00	0%
5530	Disminución de Inventarios	0.00	0%
5531	Disminución de Inventarios de Mercancías para Venta	0.00	0%
5532	Disminución de Inventarios de Mercancías Terminadas	0.00	0%
5533	Disminución de Inventarios de Mercancías en Proceso de Elaboración	0.00	0%
5534	Disminución de Inventarios de Materias Primas, Materiales y Suministros para Producción	0.00	0%
5535	Disminución de Almacén de Materiales y Suministros de Consumo	0.00	0%
5540	Aumento por Insuficiencia de Estimaciones por Pérdida o Deterioro u Obsolescencia	0.00	0%
5541	Aumento por Insuficiencia de Estimaciones por Pérdida o Deterioro u Obsolescencia	0.00	0%
5550	Aumento por Insuficiencia de Provisiones	0.00	0%
5551	Aumento por Insuficiencia de Provisiones	0.00	0%
5590	Otros Gastos	0.00	0%
5591	Gastos de Ejercicios Anteriores	0.00	0%
5592	Pérdidas por Responsabilidades	0.00	0%
5593	Bonificaciones y Descuentos Otorgados	0.00	0%
5594	Diferencias por Tipo de Cambio Negativas en Efectivo y Equivalentes	0.00	0%
5595	Diferencias de Cotizaciones Negativas en Valores Negociables	0.00	0%

5596 Resultado por Posición Monetaria
5597 Pérdidas por Participación Patrimonial
5599 Otros Gastos Varios
5600 INVERSIÓN PÚBLICA
5610 Inversión Pública no Capitalizable
5611 Construcción en Bienes no Capitalizable

0.00 0%
0.00 0%
0.00 0%
0.00 0%
0.00 0%
0.00 0%

71

6

Instituto Municipal de Vivienda de Irapuato, Gto.
 Notas de Desglose Estado de Flujos de Efectivo
 Correspondiente del 01 de Enero al 30 de Junio 2018

Ejercicio: 2018
 Periodicidad: Trimestral
 Corte: 2

Notas

EFE-01 FLUJOS DE EFECTIVO

Cuenta	Nombre de la Cuenta	Saldo Final	Saldo Inicial
1111	Efectivo		0.00
1112	Bancos/Tesorería		0.00
1113	Bancos/Dependencias y Otros	10,698,173.27	15,909,656.61
1114	Inversiones Temporales (Hasta 3 meses)	2,660,332.07	2,611,989.02
1115	Fondos con Afectación Específica		0.00
1116	Depósitos de Fondos de Terceros en Garantía y/o Administración		0.00
1119	Otros Efectivos y Equivalentes		0.00
1110	Total		0.00

EFE-02 ADQ. BIENES MUEBLES E INMUEBLES

Cuenta	Nombre de la Cuenta	Monto	Subsidio	Pagos
1230	Bienes Inmuebles, Infraestructura y Construcciones en Proceso		0.00	
1231	Terrenos		0.00	
1232	Viviendas		0.00	
1233	Edificios no Habitacionales		0.00	
1234	Infraestructura		0.00	
1235	Construcciones en Proceso en Bienes de Dominio Público		0.00	
1236	Construcciones en Proceso en Bienes Propios		0.00	
1239	Otros Bienes Inmuebles		0.00	
1240	Bienes Muebles	9,868.67		
1241	Mobiliario y Equipo de Administración	2,309.30		
1242	Mobiliario y Equipo Educativo y Recreativo	7,559.37		
1243	Equipo e Instrumental Médico y de Laboratorio	0.00		
1244	Vehículos y Equipo de Transporte	0.00		
1245	Equipo de Defensa y Seguridad	0.00		
1246	Maquinaria, Otros Equipos y Herramientas	0.00		
1247	Colecciones, Obras de Arte y Objetos Valiosos	0.00		
1248	Activos Biológicos	0.00		
1250	Activos Intangibles	0.00		
1251	Software	0.00		
1252	Patentes, Marcas y Derechos	0.00		
1253	Concesiones y Franquicias	0.00		
1254	Licencias	0.00		
1259	Otros Activos Intangibles	0.00		

EFE-03 CONCILIACION DEL FLUJO DE EFECTIVO

Cuenta	Nombre de la Cuenta	Saldo Final	Saldo Inicial
5500	OTROS GASTOS Y PERDIDAS EXTRAORDINARIAS	0.00	0.00
5510	Estimaciones, Depreciaciones, Deterioros, Obsolescencia y Amortizaciones	0.00	0.00
5511	Estimaciones por Pérdida o Deterioro de Activos Circulantes	0.00	0.00
5512	Estimaciones por Pérdida o Deterioro de Activo no Circulante	0.00	0.00
5513	Depreciación de Bienes Inmuebles	0.00	0.00
5514	Depreciación de Infraestructura	0.00	0.00
5515	Depreciación de Bienes Muebles	0.00	0.00
5516	Deterioro de los Activos Biológicos	0.00	0.00
5517	Amortización de Activos Intangibles	0.00	0.00
5518	Disminución de Bienes por pérdida, obsolescencia y deterioro	0.00	0.00
5520	Provisiones	0.00	0.00
5521	Provisiones de Pasivos a Corto Plazo	0.00	0.00
5522	Provisiones de Pasivos a Largo Plazo	0.00	0.00
5530	Disminución de Inventarios	0.00	0.00
5531	Disminución de Inventarios de Mercancías para Venta	0.00	0.00
5532	Disminución de Inventarios de Mercancías Terminadas	0.00	0.00
5533	Disminución de Inventarios de Mercancías en Proceso de Elaboración	0.00	0.00
5534	Disminución de Inventarios de Materias Primas, Materiales y Suministros para Producción	0.00	0.00
5535	Disminución de Almacén de Materiales y Suministros de Consumo	0.00	0.00
5540	Aumento por Insuficiencia de Estimaciones por Pérdida o Deterioro u Obsolescencia	0.00	0.00
5541	Aumento por Insuficiencia de Estimaciones por Pérdida o Deterioro u Obsolescencia	0.00	0.00
5550	Aumento por Insuficiencia de Provisiones	0.00	0.00
5551	Aumento por Insuficiencia de Provisiones	0.00	0.00
5590	Otros Gastos	0.00	0.00
5591	Gastos de Ejercicios Anteriores	0.00	0.00
5592	Pérdidas por Responsabilidades	0.00	0.00
5593	Bonificaciones y Descuentos Otorgados	0.00	0.00
5594	Diferencias por Tipo de Cambio Negativas en Efectivo y Equivalentes	0.00	0.00
5595	Diferencias de Cotizaciones Negativas en Valores Negociables	0.00	0.00
5596	Resultado por Posición Monetaria	0.00	0.00
5597	Pérdidas por Participación Patrimonial	0.00	0.00
5599	Otros Gastos Varios	0.00	0.00
5600	INVERSIÓN PÚBLICA	0.00	0.00
5610	Inversión Pública no Capitalizable	0.00	0.00
5611	Construcción en Bienes no Capitalizable	0.00	0.00

M

178

Instituto Municipal de Vivienda de Irapuato, Gto.
Conciliación entre los Ingresos Presupuestarios y Contables
Correspondiente del 01 de Enero al 30 de Junio 2018
(Cifras en pesos)

1. Ingresos Presupuestarios		6,861,830.34
2. Más ingresos contables no presupuestarios		0.00
Incremento por variación de inventarios	0.00	
Disminución del exceso de estimaciones por pérdida o deterioro u obsolescencia	0.00	
Disminución del exceso de provisiones	0.00	
Otros ingresos y beneficios varios	0.00	
Otros ingresos contables no presupuestarios	0.00	
3. Menos ingresos presupuestarios no contables		0.00
Productos de capital	0.00	
Aprovechamientos capital	0.00	
Ingresos derivados de financiamientos	0.00	
Otros ingresos presupuestarios no contables	0.00	
4. Ingresos Contables (4 = 1 + 2 - 3)		6,861,830.34





Instituto Municipal de Vivienda de Irapuato, Gto.

Conciliación entre los Egresos Presupuestarios y los Gastos Contables

Correspondiente del 01 de Enero al 30 de Junio 2018

1. Total de egresos (presupuestarios)		11,892,480.61
2. Menos egresos presupuestarios no contables		8,777,392.27
Mobiliario y equipo de administración	2,309.30	
Mobiliario y equipo educacional y recreativo	7,559.37	
Equipo e instrumental médico y de laboratorio	0.00	
Vehículos y equipo de transporte	0.00	
Equipo de defensa y seguridad	0.00	
Maquinaria, otros equipos y herramientas	0.00	
Activos biológicos	0.00	
Bienes inmuebles	5,969,477.90	
Activos intangibles	0.00	
Obra pública en bienes propios	2,461,045.70	
Acciones y participaciones de capital	0.00	
Compra de títulos y valores	0.00	
Inversiones en fideicomisos, mandatos y otros análogos	0.00	
Provisiones para contingencias y otras erogaciones especiales	0.00	
Amortización de la deuda pública	0.00	
Adeudos de ejercicios fiscales anteriores (ADEFAS)	0.00	
Otros egresos presupuestales no contables	337,000.00	
3. Más gastos contables no presupuestales		0.00
Estimaciones, depreciaciones, deterioros, obsolescencia y amortizaciones	0.00	
Provisiones	0.00	
Disminución de inventarios	0.00	
Aumento por insuficiencia de estimaciones por pérdida o deterioro u obsolescencia	0.00	
Aumento por insuficiencia de provisiones	0.00	
Otros gastos	0.00	
Otros gastos contables no presupuestales	0.00	
4. Total de Gasto Contable (4 = 1 - 2 + 3)		3,115,088.34

Handwritten signature or mark

Handwritten mark

Notas

Cuenta	Concepto	Saldo Inicial	Cargos del Periodo	Abonos del Periodo	Saldo Final	Valores en Custodia	Tasa	Vencimiento	Tipo de Contrato
7000	CUENTAS DE ORDEN CONTABLES								
7110	Valores en Custodia	0.00	0.00	0.00	0.00	0.00			
7120	Custodia de Valores	0.00	0.00	0.00	0.00	0.00			
7130	Instrumentos de Crédito Prestados a Formadores de Mercado	0.00	0.00	0.00	0.00	0.00			
7140	Préstamo de Instrumentos de Crédito a Formadores de Mercado y su Garantía	0.00	0.00	0.00	0.00	0.00			
7150	Instrumentos de Crédito Recibidos en Garantía de los Formadores de Mercado	0.00	0.00	0.00	0.00	0.00			
7160	Garantía de Créditos Recibidos de los Formadores de Mercado	0.00	0.00	0.00	0.00	0.00			
7210	Autorización para la Emisión de Bonos, Títulos y Valores de la Deuda Pública Interna	0.00	0.00	0.00	0.00	0.00			
7220	Autorización para la Emisión de Bonos, Títulos y Valores de la Deuda Pública Externa	0.00	0.00	0.00	0.00	0.00			
7230	Emisiones Autorizadas de la Deuda Pública Interna y Externa	0.00	0.00	0.00	0.00	0.00			
7240	Suscripción de Contratos de Préstamos y Otras Obligaciones de la Deuda Pública Interna	0.00	0.00	0.00	0.00	0.00			
7250	Suscripción de Contratos de Préstamos y Otras Obligaciones de la Deuda Pública Externa	0.00	0.00	0.00	0.00	0.00			
7260	Contratos de Préstamos y Otras Obligaciones de la Deuda Pública Interna y Externa	0.00	0.00	0.00	0.00	0.00			
7310	Avales Autorizados	0.00	0.00	0.00	0.00	0.00			
7320	Avales Firmados	0.00	0.00	0.00	0.00	0.00			
7330	Fianzas y Garantías Recibidas por Deudas a Cobrar	0.00	0.00	0.00	0.00	0.00			
7340	Fianzas y Garantías Recibidas	0.00	0.00	0.00	0.00	0.00			
7350	Fianzas Otorgadas para Respalda Obligaciones no Fiscales del Gobierno	0.00	0.00	0.00	0.00	0.00			
7360	Fianzas Otorgadas del Gobierno para Respalda Obligaciones no Fiscales	0.00	0.00	0.00	0.00	0.00			
7410	Demandas Judicial en Proceso de Resolución	0.00	0.00	0.00	0.00	0.00			
7420	Resolución de Demandas en Proceso Judicial	0.00	0.00	0.00	0.00	0.00			
7510	Contratos para Inversión Mediante Proyectos para Prestación de Servicios (PPS) y Similares	0.00	0.00	0.00	0.00	0.00			
7520	Inversión Pública Contratada Mediante Proyectos para Prestación de Servicios (PPS) y Similares	0.00	0.00	0.00	0.00	0.00			
7610	Bienes Bajo Contrato en Concesión	0.00	0.00	0.00	0.00	0.00			
7620	Contrato de Concesión por Bienes	0.00	0.00	0.00	0.00	0.00			
7630	Bienes Bajo Contrato en Comodato	0.00	0.00	0.00	0.00	0.00			
7640	Contrato de Comodato por Bienes	0.00	0.00	0.00	0.00	0.00			
8000	CUENTAS DE ORDEN PRESUPUESTARIAS								
8110	Ley de Ingresos Estimada	0.00	0.00	0.00	0.00	0.00			
8120	Ley de Ingresos por Ejecutar	0.00	0.00	0.00	0.00	0.00			
8130	Modificaciones a la Ley de Ingresos Estimada	0.00	0.00	0.00	0.00	0.00			
8140	Ley de Ingresos Devengada	0.00	0.00	0.00	0.00	0.00			
8150	Ley de Ingresos Recaudada	0.00	0.00	0.00	0.00	0.00			
8210	Presupuesto de Egresos Aprobado	0.00	0.00	0.00	0.00	0.00			
8220	Presupuesto de Egresos por Ejercer	0.00	0.00	0.00	0.00	0.00			
8230	Modificaciones al Presupuesto de Egresos Aprobado	0.00	0.00	0.00	0.00	0.00			
8240	Presupuesto de Egresos Comprometido	0.00	0.00	0.00	0.00	0.00			
8250	Presupuesto de Egresos Devengado	0.00	0.00	0.00	0.00	0.00			
8260	Presupuesto de Egresos Ejercido	0.00	0.00	0.00	0.00	0.00			
8270	Presupuesto de Egresos Pagado	0.00	0.00	0.00	0.00	0.00			

31

h

NOTAS A LOS ESTADOS FINANCIEROS

II. DE MEMORIA (DE ORDEN):

DE MEMORIA

Las cuentas de orden se utilizan para registrar movimientos de valores que no afecten o modifiquen el balance del ente contable, sin embargo, su incorporación en libros es necesaria con fines de recordatorio contable, de control y en general sobre los aspectos administrativos, o bien para consignar sus derechos o responsabilidades contingentes que puedan o no presentarse en el futuro.

Las cuentas que se manejan para efectos de este documento son las siguientes:

A) Contables:

- Valores: Los valores en custodia de instrumentos prestados a formadores de mercado e instrumentos de crédito recibidos en garantía de los formadores de mercado u otros.
- Emisión de obligaciones: Por tipo de emisión de instrumento: monto, tasa y vencimiento.
- Avales y garantías: No obstante, las cuentas de Avales y Garantías y la de Juicios que se encuentran clasificadas como cuentas de orden se pueden reconocer como pasivos contingentes dada la naturaleza de las operaciones que realizan los entes públicos.
- Juicios: Como ejemplos de juicios se tienen de forma enunciativa y no limitativa: civiles, penales, fiscales, agrarios, administrativos, ambientales, laborales, mercantiles y procedimientos arbitrales.
- Contratos para Inversión Mediante Proyectos para Prestación de Servicios (PPS) y similares: Los contratos firmados de construcciones por tipo de contrato.
- Bienes concesionados o en comodato

Se informará, de manera agrupada, en las notas a los Estados Financieros las cuentas de orden contables y cuentas de orden presupuestario.

Nota: Las cuentas de orden contables señaladas, son las mínimas necesarias, se podrán aperturar otras, de acuerdo con las necesidades de los entes públicos.

B) Presupuestales:

NOTAS DE MEMORIA

Cuenta	Nombre de la Cuenta	Saldo Inicial	Saldo Final	Valores en Custodia	Tasa	Vencimiento	Tipo de Contrato
8110-00-0000-00-0000-0000	LEY DE INGRESOS ESTIMADA						
8120-00-0000-00-0000-0000	LEY DE INGRESOS POR EJECUTAR						
8130-00-0000-00-0000-0000	LEY DE INGRESOS MODIFICADA						
8140-00-0000-00-0000-0000	LEY DE INGRESOS DEVENGADA						
8150-00-0000-00-0000-0000	LEY DE INGRESOS RECAUDADA						
8210-00-0000-00-0000-0000	PRESUPUESTO DE EGRESOS APROBADO						
8220-00-0000-00-0000-0000	PRESUPUESTO DE EGRESOS POR EJERCER						
8230-00-0000-00-0000-0000	PRESUPUESTO DE EGRESOS MODIFICADO						
8240-00-0000-00-0000-0000	PRESUPUESTO COMPROMETIDO						
8250-00-0000-00-0000-0000	PRESUPUESTO DEVENGADO						
8260-00-0000-00-0000-0000	PRESUPUESTO DE EGRESOS EJERCIDO						
8270-00-0000-00-0000-0000	PRESUPUESTO DE EGRESOS PAGADO						
...	...						
	TOTAL						

Nota: Las cuentas de orden contables señaladas, son las mínimas necesarias, se podrán aperturar otras, de acuerdo con las necesidades de los entes públicos.

Handwritten signature

Handwritten signature

INSTITUTO MUNICIPAL DE VIVIENDA DE IRAPUATO, GTO.
CORRESPONDIENTES AL 30 DE JUNIO 2018

1. Introducción:

Breve descripción de las actividades principales de la entidad.

El Instituto Municipal de Vivienda de Irapuato nace en el año 2003 con el objetivo principal del entonces Gobierno Municipal de abatir el rezago de vivienda popular en el Municipio.

A lo largo de estos años, se ha gestionado y obtenido recurso del Gobierno Federal para la implementación del Programa "Tu Casa" durante los años 2004, 2007 y 2008 beneficiando a 1342 familias irapuatenses; del Programa 2015 "Vivienda Digna" beneficiando a 28 familias; en el año 2014 se adquirió Reserva Territorial apta para vivienda con una superficie de 33,660.48 M2; en el 2018 se adquirió 35,317.52 M2, mismas que están en proceso de desarrollo; y por último se trabaja estrechamente con la COMURE, con la Secretaría del H. Ayuntamiento y con la Dirección General de Ordenamiento Territorial del Municipio para la regularización de Asentamiento Humanos en nuestro Municipio.

2. Describir el panorama Económico y Financiero:

Se informará sobre las principales condiciones económico-financieras bajo las cuales el ente público estuvo operando; y las cuales influyeron en la toma de decisiones de la administración; tanto a nivel local como federal.

Se informará sobre las principales condiciones económico-financieras bajo las cuales el ente público estuvo operando; y las cuales influyeron en la toma de decisiones de la administración; tanto a nivel local como federal.

El IMUVII se crea con la donación que realiza el Gobierno del Estado del patrimonio que era del extinto Fideicomiso Desarrollo de Vivienda de Irapuato (FIDEVI), es decir con las cuentas por cobrar de los créditos que el FIDEVI había otorgado durante su existencia y con la Reserva Territorial que había conformado y que aún no se desarrollaba (Las Liebres, en el que se implementa el Programa Tu Casa 2007 y 2008); así como de la donación de las cuentas por cobrar que el Municipio tenía del Programa Federal de Vivienda "Vivah". Asimismo, el IVEG (ahora COVEG) dona al Municipio 12 hectáreas de terreno en el que se implementa el Programa Tu Casa 2004 y 2008.

El IMUVII desde su creación, no recibe subsidio alguno por parte del Gobierno Municipal para cubrir su gasto corriente u operativo; éste es cubierto con la recuperación de los créditos otorgados para vivienda, y que son las mencionadas líneas arriba.

A finales del año 2009 y al no contar con reserva territorial para seguir atendiendo la demanda de vivienda en el Municipio, se realiza la compra a plazos de 40 hectáreas de terreno (enero 2010 a junio 2013). Esta situación ha originado que de la totalidad de los ingresos que recibe el IMUVII, se destine la mayor parte de ellos al pago de esta reserva, quedando muy poco recurso para invertirlo en su desarrollo.

No se ha recibido apoyo económico proveniente del Ramo 33 para gasto de inversión, por lo mismo ha sido insuficiente para poder atender la demanda de vivienda que existe en el Municipio, actualmente IMUVII tiene más de 4,000 expedientes de solicitantes de una vivienda (pie de casa), sin contar en este momento con las condiciones para dar atención a tal demanda es decir, reserva territorial habilitada para vivienda.

Asimismo, y con motivo del cambio de partido político en el Poder Ejecutivo Federal, no se sabe aún los cambios que habrá en los programas de vivienda a los que anteriormente teníamos acceso a través de la Sedesol y Fonhapo; por lo que esto influirá en las decisiones que se tomen.

3. Autorización e Historia:

Se informará sobre:

a) Fecha de creación del ente.

El día 25 de noviembre del año 2003, se crea el Instituto como un Organismo Público Descentralizado de la Administración Pública Municipal, con personalidad jurídica y patrimonio propios, obteniendo la autorización

INSTITUTO MUNICIPAL DE VIVIENDA DE IRAPUATO, GTO.
CORRESPONDIENTES AL 30 DE JUNIO 2018

de su Reglamento por parte del H. Ayuntamiento de este Municipio y siendo publicado el día 2 de diciembre del año 2003, entrando en vigor al cuarto día de su publicación en el Periódico Oficial de Gobierno del Estado.

b) Principales cambios en su estructura (interna históricamente).

En Reunión Ordinaria Núm. 32/09 de fecha 25 de agosto del 2009, el Consejo Directivo aprobó la modificación al Reglamento municipales VII, en el que se propone de entre otros cambios, los ajustes a la Estructura Orgánica del Instituto dada la operatividad del mismo y en atención a la nueva Ley de Vivienda en el Estado. El Reglamento Interno fue turnado para su análisis y aprobación del Honorable Ayuntamiento en fecha 25 de agosto del 2009

Derivado de la entrada en vigor del Código Territorial y la obligación de los Municipios de armonizar sus reglamentos municipales en el ejercicio 2013; se remitió el 31 de octubre de 2013 el Proyecto de Iniciativa de Reforma del Reglamento, así como la manifestación de impacto Regulatorio de conformidad con el artículo 238 de la Ley Orgánica Municipal, sin que a la fecha se haya obtenido respuesta de su parte.

4. Organización y Objeto Social:

Se informará sobre:

a) Objeto social.

- I. Establecer, promover y llevar a cabo programas de vivienda, para que las familias de escasos recursos económicos, puedan adquirir, mejorar o auto construir su vivienda;
- II. Establecer en coordinación con las Dependencias Municipales competentes, en el marco del Plan de Desarrollo Municipal así como del Plan de Gobierno Municipal, las políticas de inversión pública en materia de vivienda;
- III. Promover o ejecutar fraccionamientos de habitación popular o de interés social, con la finalidad de que las familias de recursos limitados puedan tener la oportunidad de adquirir un lote o vivienda digna, en las mejores condiciones posibles, en los términos de la Ley aplicable;
- IV. Promover y desarrollar fraccionamientos de urbanización progresiva, en los términos de la normatividad aplicable;
- V. Establecer y operar sistemas de financiamiento que permitan a las familias de escasos recursos, obtener créditos baratos y suficientes para la adquisición de un lote o vivienda popular o de interés social;
- VI. Conformar la reserva territorial del Municipio para vivienda popular y de interés social, con objeto de evitar el establecimiento de asentamientos humanos irregulares;
- VII. Adquirir los inmuebles indispensables para los programas habitacionales que desarrolle y gestionar ante los Gobiernos Federal, Estatal o Municipal e Instituciones Privadas, las aportaciones necesarias para el mismo fin;
- VIII. Implementar en coordinación con las autoridades competentes, programas de regularización de la tenencia de la tierra y seguridad en la propiedad de la vivienda, de conformidad con las disposiciones legales aplicables.

b) Principal actividad.

- I. Gestionar y promover programas de vivienda para la población de escasos recursos económicos del Municipio de Irapuato, Gto.
- II. Operación del programa de regularización de asentamientos humanos en el Municipio_

c) Ejercicio fiscal (mencionar, por ejemplo: enero a diciembre de 2018).
Enero a Diciembre de 2018.

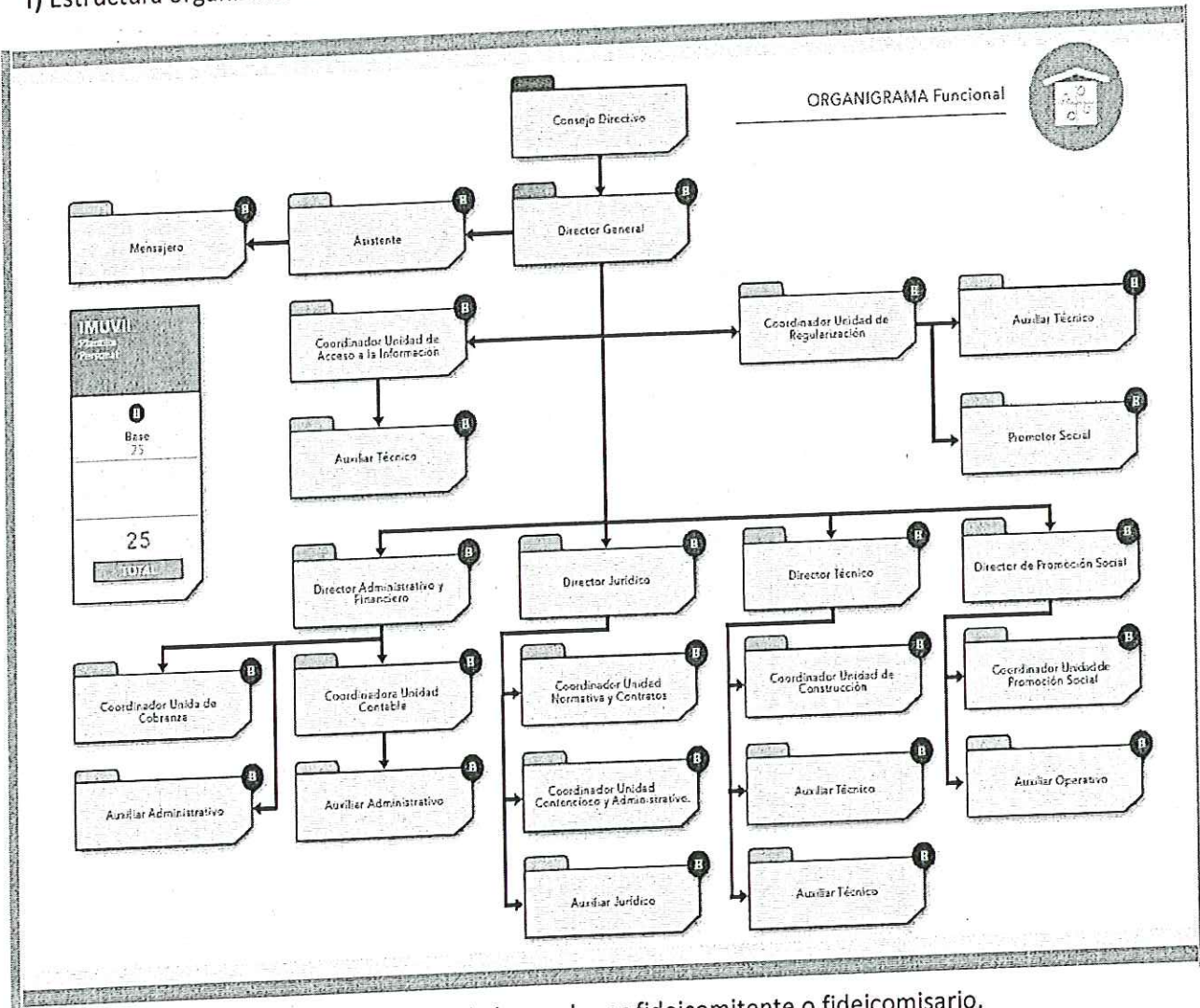
d) Régimen jurídico (Forma como está dada de alta la entidad ante la S.H.C.P., ejemplos: S.C., S.A., Personas morales sin fines de lucro, etc.).

INSTITUTO MUNICIPAL DE VIVIENDA DE IRAPUATO, GTO.
CORRESPONDIENTES AL 30 DE JUNIO 2018

Personas Morales con Fines No Lucrativos.

- e) Consideraciones fiscales del ente: Revelar el tipo de contribuciones que esté obligado a pagar o retener.
- I. Presentar la declaración y pago provisional mensual de retenciones de Impuesto Sobre la Renta (ISR) por sueldos y salarios.
 - II. Presentar la declaración y pago provisional mensual de Impuesto Sobre la Renta (ISR) por las retenciones realizadas por servicios profesionales.
 - V. Presentar la declaración y pago provisional mensual de Impuesto Sobre la Renta (ISR) por las retenciones realizadas a los trabajadores asimilados a salarios.

f) Estructura organizacional básica.



g) Fideicomisos, mandatos y análogos de los cuales es fideicomitente o fideicomisario.
No Aplica

5. Bases de Preparación de los Estados Financieros:
Se informará sobre:

INSTITUTO MUNICIPAL DE VIVIENDA DE IRAPUATO, GTO.
CORRESPONDIENTES AL 30 DE JUNIO 2018

a) Si se ha observado la normatividad emitida por el CONAC, LDF y las disposiciones legales aplicables.
A partir del año 2010 y a través de la Tesorería Municipal y de la Secretaría de Finanzas y Administración del Estado, se comenzó a recibir la capacitación referente al proceso de armonización contable.
Desde entonces se ha estado trabajando en la elaboración de nuestro CRI, COG, matriz de conversión y en general todo el procedimiento necesario.
A partir del ejercicio 2013, la información contable y presupuestal se está generando a través del SAP, cumpliendo de esta manera con la normatividad emitida por el CONAC

b) La normatividad aplicada para el reconocimiento, valuación y revelación de los diferentes rubros de la información financiera, así como las bases de medición utilizadas para la elaboración de los estados financieros; por ejemplo: costo histórico, valor de realización, valor razonable, valor de recuperación o cualquier otro método empleado y los criterios de aplicación de los mismos.
Se aplica la normatividad estipulada en los Principios de Contabilidad Generalmente Aceptados y básicamente todo se refleja a valor nominal o histórico.

c) Postulados básicos.
Conforme al proceso de armonización contable

d) Normatividad supletoria. En caso de emplear varios grupos de normatividades (normatividades supletorias), deberá realizar la justificación razonable correspondiente, su alineación con los PBCG y a las características cualitativas asociadas descritas en el MCCG (documentos publicados en el Diario Oficial de la Federación, agosto 2009).
No Aplica.

e) Para las entidades que por primera vez estén implementando la base devengado de acuerdo a la Ley de Contabilidad, deberán:

*Revelar las nuevas políticas de reconocimiento:
Conforme al proceso de armonización contable

*Plan de implementación:
Conforme al proceso de armonización contable

*Revelar los cambios en las políticas, la clasificación y medición de las mismas, así como su impacto en la información financiera:
Conforme al proceso de armonización contable

6. Políticas de Contabilidad Significativas:

Se informará sobre:

a) Actualización: se informará del método utilizado para la actualización del valor de los activos, pasivos y Hacienda Pública/Patrimonio y las razones de dicha elección. Así como informar de la desconexión o reconexión inflacionaria:
No aplica

INSTITUTO MUNICIPAL DE VIVIENDA DE IRAPUATO, GTO.
CORRESPONDIENTES AL 30 DE JUNIO 2018

b) Informar sobre la realización de operaciones en el extranjero y de sus efectos en la información financiera gubernamental:

No aplica

c) Método de valuación de la inversión en acciones de Compañías subsidiarias no consolidadas y asociadas:

No aplica

d) Sistema y método de valuación de inventarios y costo de lo vendido:

Se utiliza el Sistema de Inventario Perpetuo con Método de Valuación a Valor Histórico

e) Beneficios a empleados: revelar el cálculo de la reserva actuarial, valor presente de los ingresos esperados comparado con el valor presente de la estimación de gastos tanto de los beneficiarios actuales como futuros:

No aplica

f) Provisiones: objetivo de su creación, monto y plazo:

No aplica

g) Reservas: objetivo de su creación, monto y plazo:

No aplica

h) Cambios en políticas contables y corrección de errores junto con la revelación de los efectos que se tendrá en la información financiera del ente público, ya sea retrospectivos o prospectivos:

A partir del ejercicio 2016 se realizó la aplicación conforme a ley del reconocimiento de ingresos presupuestales-contables, por lo cual se vio afectado el patrimonio y resultados de ejercicios anteriores.

i) Reclasificaciones: Se deben revelar todos aquellos movimientos entre cuentas por efectos de cambios en los tipos de operaciones:

No aplica

j) Depuración y cancelación de saldos:

No aplica

7. Posición en Moneda Extranjera y Protección por Riesgo Cambiario:

Se informará sobre:

a) Activos en moneda extranjera:

No aplica

b) Pasivos en moneda extranjera:

c) Posición en moneda extranjera:

No aplica

d) Tipo de cambio:

No aplica

INSTITUTO MUNICIPAL DE VIVIENDA DE IRAPUATO, GTO.
CORRESPONDIENTES AL 30 DE JUNIO 2018

e) Equivalente en moneda nacional:
No aplica

Lo anterior por cada tipo de moneda extranjera que se encuentre en los rubros de activo y pasivo.
Adicionalmente se informará sobre los métodos de protección de riesgo por variaciones en el tipo de cambio.

8. Reporte Analítico del Activo:

Debe mostrar la siguiente información:

a) Vida útil o porcentajes de depreciación, deterioro o amortización utilizados en los diferentes tipos de activos:

Los porcentajes de depreciación y vida útil utilizados son los siguientes:

Mobiliario y Equipo de Oficina:	10% - 10 años
Equipo de Cómputo:	30% - 3.33 años
Equipo de Transporte:	25% - 4 años
Equipo de Comunicación:	10% - 10 años

b) Cambios en el porcentaje de depreciación o valor residual de los activos:
No Aplica

c) Importe de los gastos capitalizados en el ejercicio, tanto financieros como de investigación y desarrollo:
No Aplica

d) Riesgos por tipo de cambio o tipo de interés de las inversiones financieras:
No Aplica

e) Valor activado en el ejercicio de los bienes construidos por la entidad:
No Aplica

f) Otras circunstancias de carácter significativo que afecten el activo, tales como bienes en garantía, señalados en embargos, litigios, títulos de inversiones entregados en garantías, baja significativa del valor de inversiones financieras, etc.:
No Aplica

g) Desmantelamiento de Activos, procedimientos, implicaciones, efectos contables:
No Aplica

h) Administración de activos; planeación con el objetivo de que el ente los utilice de manera más efectiva:
No Aplica

INSTITUTO MUNICIPAL DE VIVIENDA DE IRAPUATO, GTO.
CORRESPONDIENTES AL 30 DE JUNIO 2018

Adicionalmente, se deben incluir las explicaciones de las principales variaciones en el activo, en cuadros comparativos como sigue:

a) Inversiones en valores:

No Aplica

b) Patrimonio de Organismos descentralizados de Control Presupuestario Indirecto:

No Aplica

c) Inversiones en empresas de participación mayoritaria:

No Aplica

d) Inversiones en empresas de participación minoritaria:

No Aplica

e) Patrimonio de organismos descentralizados de control presupuestario directo, según corresponda:

No Aplica

9. Fideicomisos, Mandatos y Análogos:

Se deberá informar:

a) Por ramo administrativo que los reporta:

No Aplica

b) Enlistar los de mayor monto de disponibilidad, relacionando aquéllos que conforman el 80% de las disponibilidades:

No Aplica

10. Reporte de la Recaudación:

a) Análisis del comportamiento de la recaudación correspondiente al ente público o cualquier tipo de ingreso, de forma separada los ingresos locales de los federales:

No Aplica

b) Proyección de la recaudación e ingresos en el mediano plazo:

No Aplica

INSTITUTO MUNICIPAL DE VIVIENDA DE IRAPUATO, GTO.
CORRESPONDIENTES AL 30 DE JUNIO 2018

11. Información sobre la Deuda y el Reporte Analítico de la Deuda:

a) Utilizar al menos los siguientes indicadores: deuda respecto al PIB y deuda respecto a la recaudación tomando, como mínimo, un período igual o menor a 5 años.

b) Información de manera agrupada por tipo de valor gubernamental o instrumento financiero en la que se consideren intereses, comisiones, tasa, perfil de vencimiento y otros gastos de la deuda.

* Se anexará la información en las notas de desglose.

12. Calificaciones otorgadas:

Informar, tanto del ente público como cualquier transacción realizada, que haya sido sujeta a una calificación crediticia:

No Aplica

13. Proceso de Mejora:

Se informará de:

a) Principales Políticas de control interno:

En general, nos apegamos a los Lineamientos Generales de Racionalidad, Austeridad y Disciplina Presupuestal aprobados por el H. Ayuntamiento para el Ejercicio 2018

b) Medidas de desempeño financiero, metas y alcance:

Conforme al PBR

14. Información por Segmentos:

Cuando se considere necesario se podrá revelar la información financiera de manera segmentada debido a la diversidad de las actividades y operaciones que realizan los entes públicos, ya que la misma proporciona información acerca de las diferentes actividades operativas en las cuales participa, de los productos o servicios que maneja, de las diferentes áreas geográficas, de los grupos homogéneos con el objetivo de entender el desempeño del ente, evaluar mejor los riesgos y beneficios del mismo; y entenderlo como un todo y sus partes integrantes.

Consecuentemente, esta información contribuye al análisis más preciso de la situación financiera, grados y fuentes de riesgo y crecimiento potencial de negocio.

15. Eventos Posteriores al Cierre:

INSTITUTO MUNICIPAL DE VIVIENDA DE IRAPUATO, GTO.
CORRESPONDIENTES AL 30 DE JUNIO 2018

El ente público informará el efecto en sus estados financieros de aquellos hechos ocurridos en el período posterior al que informa, que proporcionan mayor evidencia sobre eventos que le afectan económicamente y que no se conocían a la fecha de cierre.

16. Partes Relacionadas:

Se debe establecer por escrito que no existen partes relacionadas que pudieran ejercer influencia significativa sobre la toma de decisiones financieras y operativas:

No existen.

17. Responsabilidad Sobre la Presentación Razonable de la Información Contable:

La Información Contable está firmada en cada página de la misma y se incluye al final la siguiente leyenda: "Bajo protesta de decir verdad declaramos que los Estados Financieros y sus notas, son razonablemente correctos y son responsabilidad del emisor". Lo anterior, no es aplicable para la información contable consolidada.

Nota 1: En cada una de las 16 notas de gestión administrativa el ente público deberá poner la nota correspondiente o en su caso la leyenda "Esta nota no le aplica al ente público" y una breve explicación del motivo por el cual no le es aplicable.

71

M